


**Webinar di aggiornamento**

## Verso il nuovo Piano di Gestione e Sostenibilità del Centro Storico di Firenze

giovedì 29 aprile 2021 h15-18

L'evento è organizzato dall'Ufficio Firenze Patrimonio Mondiale e rapporti con l'UNESCO del Comune di Firenze con il supporto operativo dell'Associazione MUS.E e in collaborazione con HeRe Lab - Heritage Research.

Gli incontri si svolgeranno online sulla piattaforma Zoom. La partecipazione è gratuita con prenotazione obbligatoria fino ad esaurimento posti. Per ricevere il link di connessione occorre prenotarsi scrivendo a: [firenzepatrimoniomondiale@comune.fi.it](mailto:firenzepatrimoniomondiale@comune.fi.it)

**Info sul progetto**  
[www.atlaswh.eu](http://www.atlaswh.eu)  
[atlaswh.firenzepatrimoniomondiale.it](mailto:atlaswh.firenzepatrimoniomondiale.it)


 @Firenze World Heritage  
 03-05-2021

### Formation locale des professionnels en vue d'un nouveau plan de gestion et de durabilité du centre historique de Florence dans le cadre du projet Atlas.WH:

Jeudi 29 avril, la Municipalité de Florence - Firenze Patrimonio Mondiale e Rapporti avec le bureau UNESCO, l'association MUS.E en collaboration avec HeRe Lab de l'Université de Florence, a organisé une formation locale des professionnels en visio. Le cours intitulé « Présentation du nouveau plan de gestion et de durabilité du centre historique de Florence » a été proposé dans le cadre du projet Atlas.WH.

[READ MORE](#)

## CITIES' NEWS



@Consortorio de Santiago

10-05-2021

### Installation de la fibre optique dans le centre historique de Saint-Jacques-de-Compostelle, test avant de l'étendre au reste des centres urbains patrimoniaux de Galice

Le Consorcio de Saint-Jacques-de-Compostelle coordonne la mise en œuvre de la fibre optique dans la vieille ville de Saint-Jacques-de-Compostelle, à la suite d'un accord qui inclut également la municipalité de Saint-Jacques et le gouvernement régional de Galice.

La première étape a été le développement d'un catalogue de solutions techniques, suivi du lancement d'une consultation publique avec les opérateurs de fibre. Le catalogue de solutions doit servir de référence pour les opérations du réseau de fibre optique dans des environnements urbains protégés et des villes historiques de Galice. Il a été développé par Amtega, l'opérateur public de Retegal, et la direction générale du patrimoine culturel pour répondre à un problème présent dans toute l'Union européenne pour lequel aucune solution n'avait été proposée jusqu'à présent.

[READ MORE](#)


@Consortorio de Santiago

12-05-2021

### Débat ouvert à Saint-Jacques-de-Compostelle: limiter le vélo dans la ville historique ou étendre son utilisation avec des voies spécifiques?

L'annonce par le conseil municipal d'une nouvelle réglementation qui limiterait l'utilisation du vélo dans le centre historique a ouvert une large polémique. Elle donnerait la priorité aux piétons. Face à cela, certains défendent la nécessité de promouvoir le recours au vélo en facilitant les itinéraires. Le Consortium de Santiago fait partie de la commission d'étude de cette réglementation sur la mobilité.

[READ MORE](#)


12-05-2021

### Une nouvelle concession pour le parking Praça Infante D. Henrique réserve des places aux riverains

Le lancement d'une consultation internationale restreinte pour la nouvelle concession du parking Praça do Infante D. Henrique, dont la concession actuelle prend fin à la mi-octobre a été approuvée. La mairie de Porto a réservé 138 places de parking minimum, principalement pour les résidents locaux et pour des besoins logistiques. Le concessionnaire devra verser à la municipalité une participation minimum de 30%, conformément aux montants actuellement facturés.

[READ MORE](#)

## CAPITALIZATION



03-05-2021

### Gérer le patrimoine dans un monde en mutation: lancement d'un nouveau cours de DPC (la formation tout au long de la vie) en ligne à Édimbourg

Edinburgh World Heritage a lancé une nouvelle plateforme de formation en ligne pour dispenser une formation sur la gestion durable des villes historiques. Intitulé «Gérer le patrimoine dans un monde en mutation», le cours en ligne gratuit s'étend sur cinq modules et explore les questions clés sur la meilleure façon de gérer le site du patrimoine mondial d'Édimbourg dans le contexte d'une capitale dynamique et en évolution rapide.

[READ MORE](#)


@Ripa Brito

19-05-2021

### La municipalité de Porto encourage l'étude pour découvrir le «style de vie de Porto»

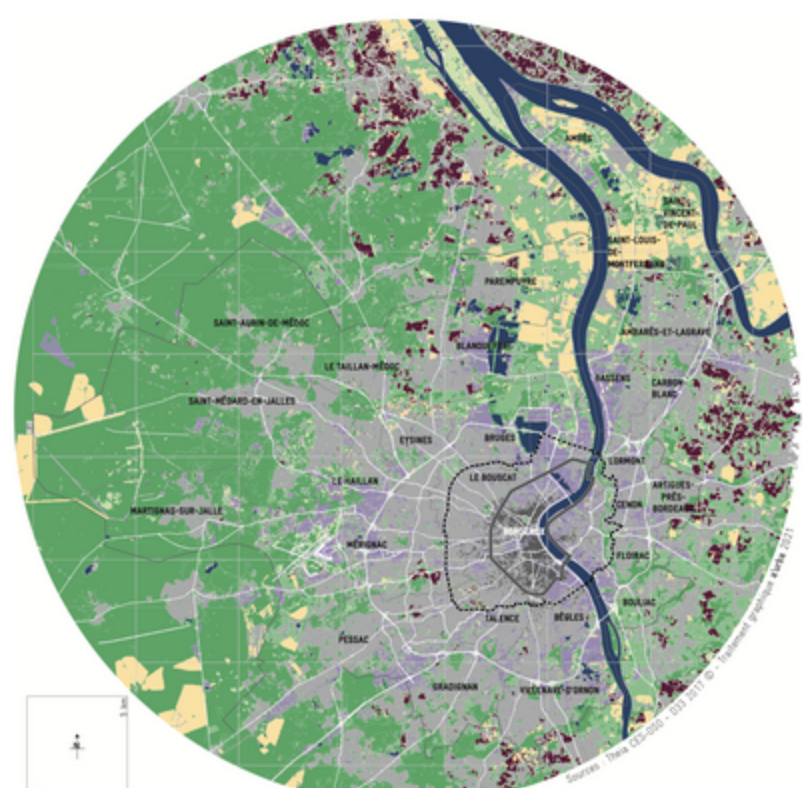
Cette étude identifiera et évaluera l'offre et la demande sur le marché immobilier, depuis 2018, cartographiera les nouveaux projets, les tendances du marché immobilier, évaluera les impacts de la pandémie Covid-19, l'impact des initiatives de loyers abordables et consultera les consommateurs - résidents ou visiteurs - en ce qui concerne la location, l'achat et la vente de biens immobiliers.

[READ MORE](#)


12-05-2021

### Protection et valorisation du centre historique: journée inaugurale

Le mardi 11 mai s'est déroulée en ligne la journée inaugurale du cours de formation intitulé "Consolidation des bâtiments historiques". Les principaux thèmes du cours, qui reflètent certains thèmes importants abordés dans le cadre du projet Atlas.WH, sont : le point de vue de la conservation, de la consolidation, de l'administration, le projet et la planification des interventions dans le centre historique, l'amélioration de la qualité de vie, de la sécurité et l'accessibilité, encourageant l'emménagement.

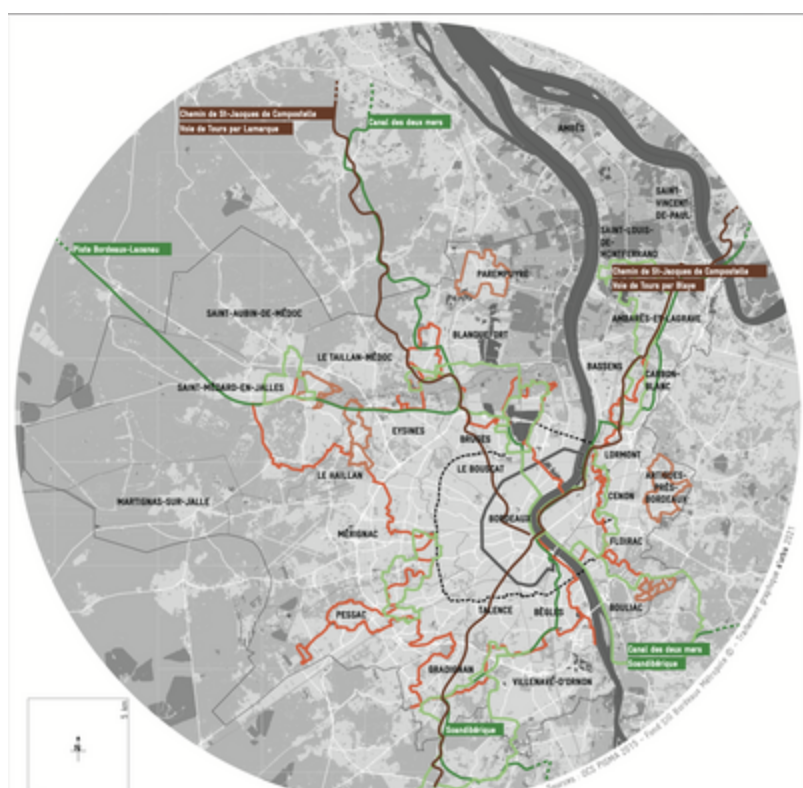
[READ MORE](#)


@A'urba

12-05-2021

### Indicateurs cartographiques pour une bonne gestion de Bordeaux, port de la Lune

À la suite de l'atlas des 5 partenaires du projet Atlas.WH, l'agence d'urbanisme de Bordeaux Métropole produit une série de cartes illustrant les différentes actions et stratégies qui s'appliquent sur le site inscrit de Bordeaux, port de la Lune. Cette série d'indicateurs cartographiques démontre la transversalité du patrimoine à travers la diversité des domaines participant à la gestion du bien. Elle démontre aussi que la gestion dépasse les limites du site inscrit et de sa zone tampon.

[READ MORE](#)


@A'urba

12-05-2021

### Des parcours culturels piétons et cyclables pour Bordeaux, port de la Lune et au-delà

L'actualisation du plan de gestion de Bordeaux, port de la Lune a permis de mettre en exergue des actions en cours de réalisation mais aussi de nouvelles propositions d'actions. Parmi elles, la création d'une offre commune de parcours cyclables et piétons dans le site inscrit de Bordeaux, port de la Lune, sa zone tampon et plus largement la métropole bordelaise.

[READ MORE](#)

03-05-2021

### Firenze Greenway: découvrez la campagne urbaine

Trois boucles de vingt kilomètres à parcourir à pied ou à vélo pour découvrir la campagne urbaine, montrer le côté vert de la ville verte, cachée dans la ville historique et bâtie.

Firenze Greenway est un projet de la Municipalité de Florence et de l'association culturelle Firenze Greenway, créé avec la contribution du Département du Tourisme dans le cadre de l'appel d'offres pour la promotion de Florence insolite, également en phase avec les objectifs du projet européen Atlas.WH

[READ MORE](#)
